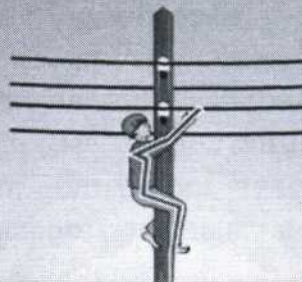


# ОСТОРОЖНО, ЭЛЕКТРИЧЕСТВО!

При соприкосновении с провисшими или оборванными проводами человек попадает под действие электрического тока и может быть поражен им. Провод - человек - земля - это путь, по которому пройдет электрический ток.

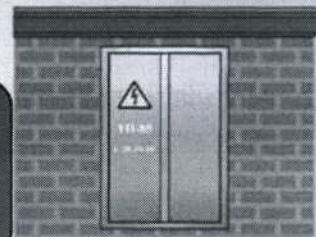


Смертельно опасно подходить ближе 8 м к лежащему на земле оборванному проводу. Необходимо сообщить о случившемся на ближайшее энергопредприятие или по телефону 01.



Не влезай на опору линии электропередачи! Ты подвергаешь свою жизнь смертельной опасности.

Внутри трансформаторных подстанций - высокое напряжение



**ЭТИ ЗНАКИ ПРЕДУПРЕЖДАЮТ ЧЕЛОВЕКА ОБ ОПАСНОСТИ ПОРАЖЕНИЯ ЭЛЕКТРИЧЕСКИМ ТОКОМ. ПРЕНЕБРЕГАТЬ ИМИ, А ТЕМ БОЛЕЕ СНИМАТЬ ИХ - НЕДОПУСТИМО!**



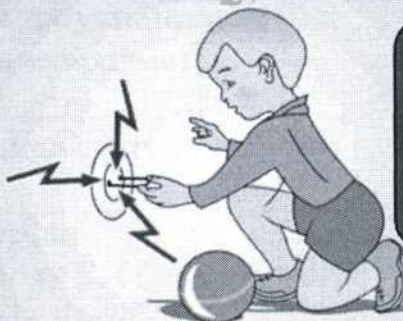
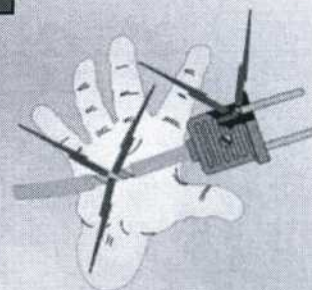
Проходя через тело человека, электрический ток воздействует на нервную систему, вызывая остановку сердца и дыхания. При поражении электричеством можно получить электрический ожог, механическую травму и ослепление электрической дугой.



Из-за детской шалости с набросами на линию электропередачи могут погибнуть люди, сгореть все бытовые приборы в ближайшем населенном пункте.

Недопустимо играть под линиями электропередачи и вблизи других энергообъектов.

Не пользуйся бытовыми приборами с поврежденной изоляцией.



Не пытайся разбирать и ремонтировать электроприборы. Не вставляй посторонних предметов в розетку.

## **Информация по электробезопасности для населения! Уважаемые граждане!**

В наше время трудно себе представить жизнь человека без применения электроэнергии. Электроэнергия - это освещение, обогрев, работа бытовой техники, промышленности, электропоездов и многие другие блага, которые использует человек в повседневной жизни. Для распределения и передачи электроэнергии к потребителям используют трансформаторные подстанции (ТП) и линии электропередачи (ВЛ). Нужно знать, что приближение человека на недопустимое расстояние к электрооборудованию, трансформаторным подстанциям, проводам линии электропередачи влечет смертельную опасность.

Есть ряд случаев, когда посторонние лица проникают в электроустановку, с целью хищения проводов и по другим причинам, при этом получают электротравмы, а зачастую и погибают. Так например на опору ВЛ 10 кВ поднялся учащийся 9-го класса средней школы с целью хищения провода, при этом был поражен электрическим током. Житель хутора Сиволоб С.В. Шевченко влез на анкерную опору ВЛ 10 кВ, коснулся провода и был смертельно поражен электрическим током.

Таких примеров, к сожалению, много. Каждый из Вас должен знать, что провисшие провода линий электропередачи, лежащий на земле провод, открытая дверь электроустановки таит в себе опасность поражения электрическим током. Охранная зона воздушных линий электропередачи устанавливается вдоль ВЛ в виде земельного участка и воздушного пространства, ограниченная вертикальными плоскостями, от крайних проводов при не отключенном их положении на расстоянии:

ДЛЯ ВЛ напряжением

до 1 000 В - 2 метра.

ВЛ 1 000 – 20 000 В - 10 метров

ВЛ 35 000 В - 15 метров

ВЛ 110 000В - 20 метров

### **Запрещается в охранных зонах ВЛ:**

- \_ разводить огонь (сжигать стерню, сухую траву, листья, камыш и т.д.);
- \_ размещать горюче-смазочные материалы;
- \_ загромождать подъезды и проходы к электроустановкам;
- \_ набрасывать на провода и опоры сторонние предметы;
- \_ подыматься на опоры ВЛ;
- \_ устраивать свалки, спортивные площадки для игр;
- \_ запускать воздушные змеи;
- \_ совершать остановки всех видов транспорта;
- \_ приближаться к лежащему на земле проводу ВЛ ближе 8 метров.

О всех случаях повреждения ВЛ необходимо немедленно сообщать работникам Юго-Западных электрических сетей по телефонам:

**8 (86348) 31-5-79**